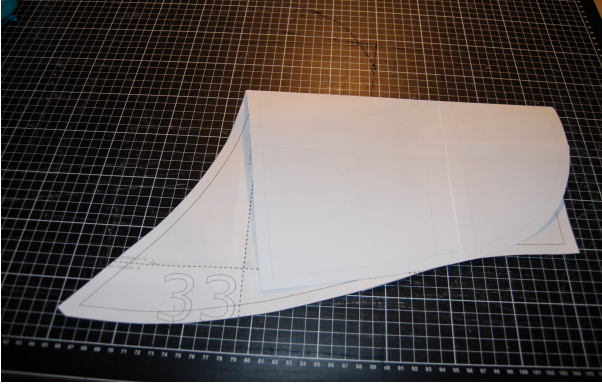
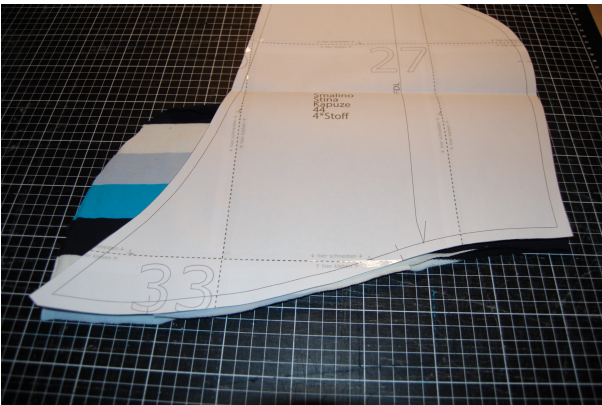


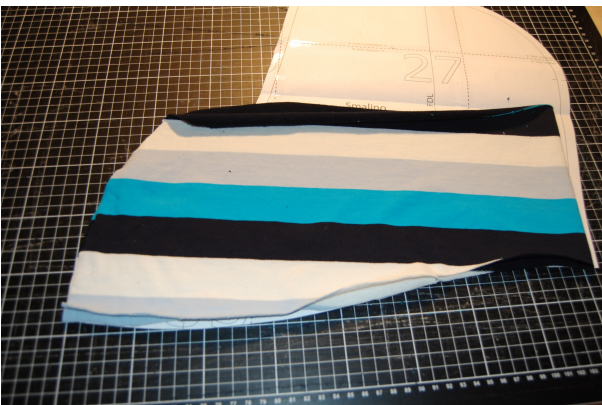
## Tutorial aus Kapuze wird Kragen



Die Kapuze (das Schnittmuster) in der gewünschten Höhe falten.



Die Kapuze 2mal gegengleich zuschneiden. Vorne in einem großen Bogen, je nach Geschmack. So ist die Rundung nicht nach innen sondern nach außen.



Wenn ihr im Bruch schneidet nehmt die untere Kante als Bruchkante.



Wenn ihr nicht im Bruch schneidet müsst ihr zuerst die Naht an der hinteren Mitte schließen.

Ihr solltet jetzt zwei Schnittteile haben.

Denkt bitte wie bei der Kapuze an die unteren Markierungen.



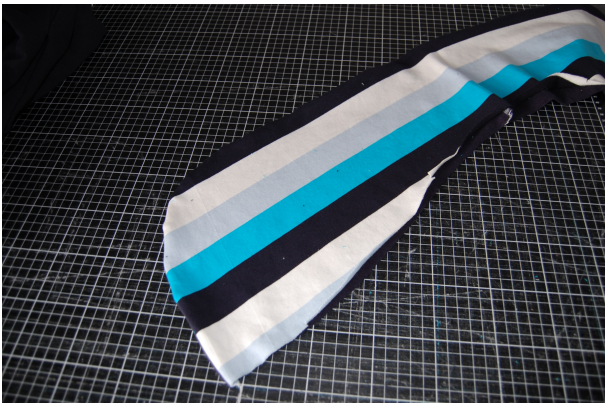
Wenn ihr im Bruch geschnitten habt markiert euch die obere Mitte. So könnt ihr passgenauer nähen.



Die Schnittteile rechts auf rechts zusammen nähen.



Nun wendet ihr den Kragen.



So sollte es jetzt aussehen. Jetzt könnt ihr den Kragen wie die Kapuze an den Pullover annähen.



Fertig!

